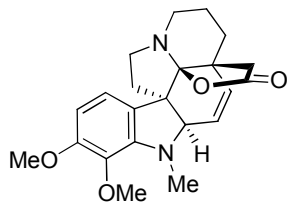


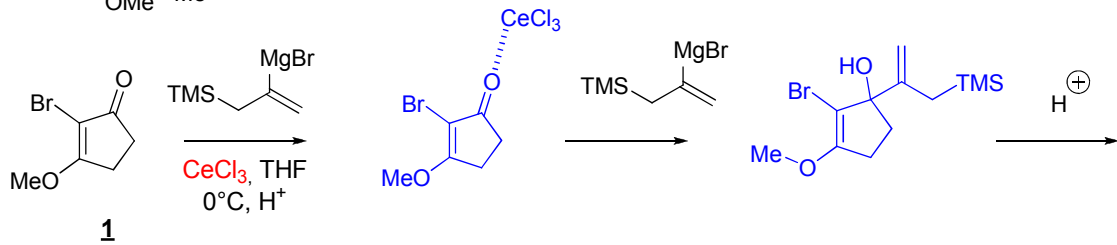
Aspidophytine



Questions:

- expliquez le passage de **1** à **2**, quel est le rôle du CeCl_3 ?
- quel est le rôle de l'atome de brome?
- donnez les structures de l'intermédiaire **5** et des composés **6** et **7**.
- retrouvez la séquence domino à l'origine du composé **8**

le brome augmente la sélectivité faciale du catalyseur chiral



- sélectivité 1,2 et diminue la basicité du grignard
- facilite la séquence élimination/hydrolyse

